

Продаж заставного майна

Виробничий комплекс (будівлі та споруди колишнього Вознесенського сиркомбінату) загальною площею 20 840,1 кв.м

**Миколаївська область, місто Вознесенськ,
вулиця Молодогвардійська, 58-А**



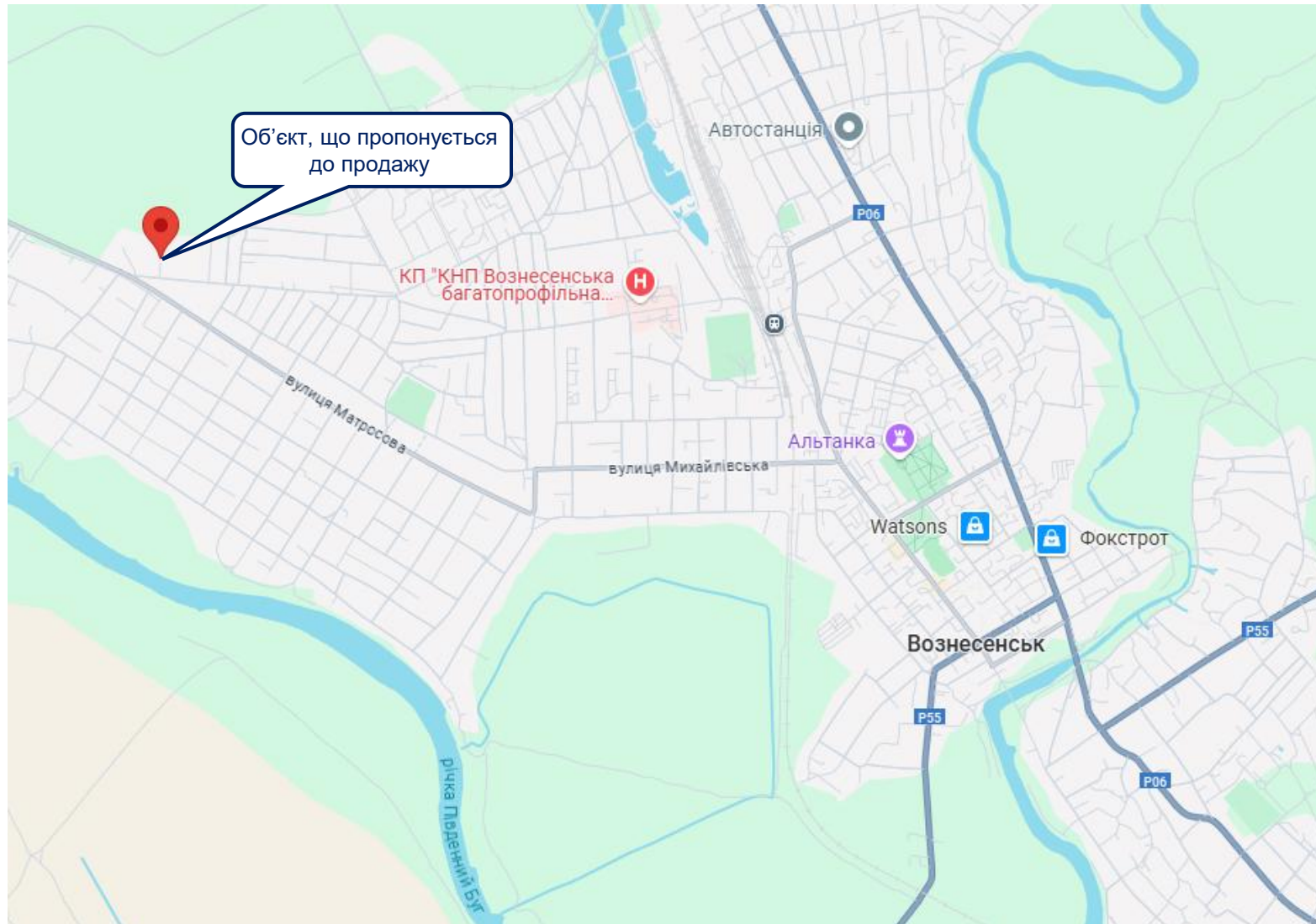
U K R
EXIM
B A N K

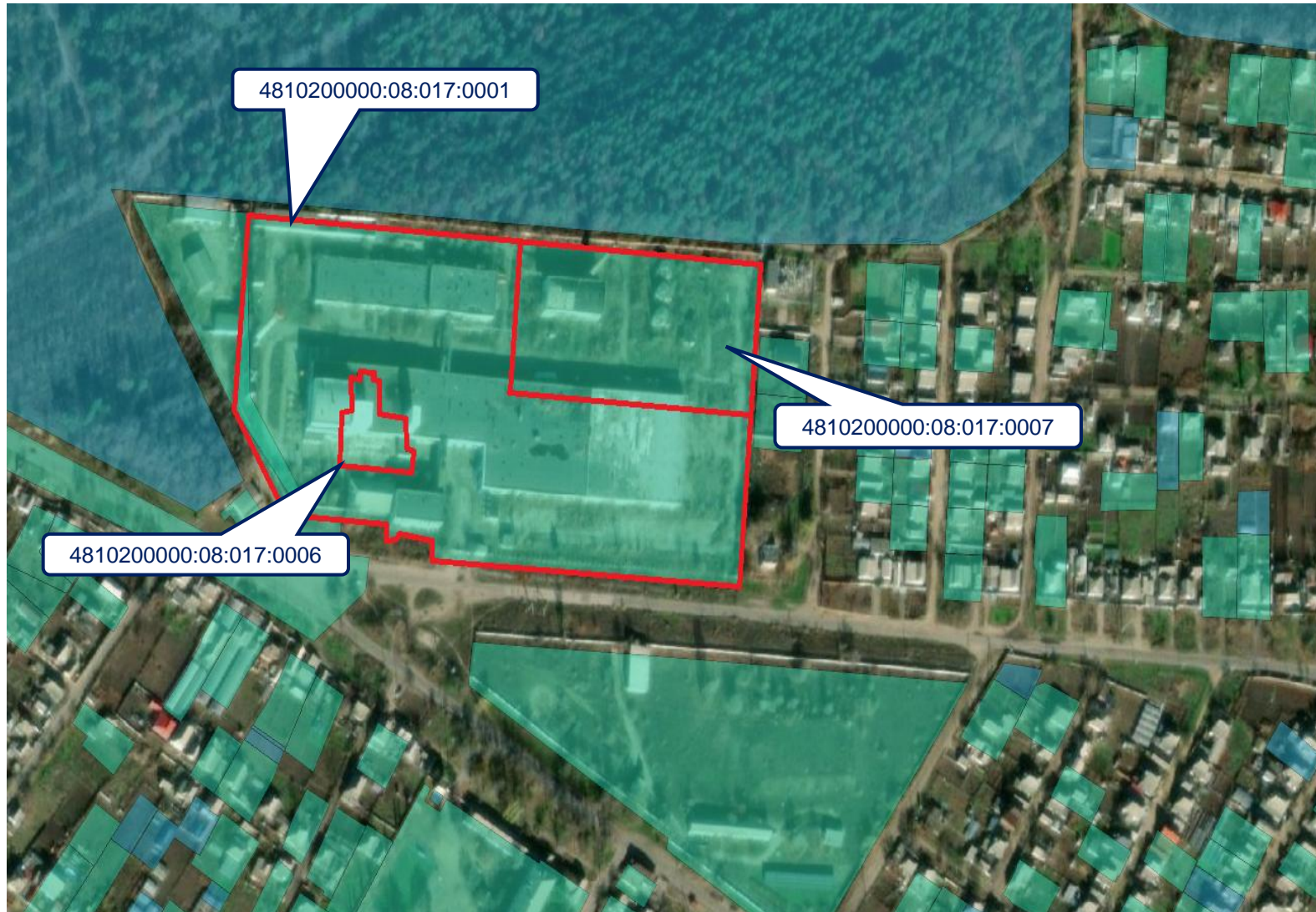
Цей документ був підготовлений АТ "Укресімбанк" (далі – Банк) виключно для інформаційних цілей і не повинен вважатися як спонування до будь-яких дій чи бездіяльності. Інформація, що міститься в цьому документі, була отримана з/або ґрунтується на джерелах, які вважаються надійними, але не є вичерпною та не може сприйматися як повна або актуальна. Рішення покупця щодо будь-яких дій або бездіяльності повинно ґрунтуватися на власних оцінках та дослідженнях майна (активу/активів) котре реалізується. Банк не несе відповідальності за рішення покупця та його наслідки, що ґрунтується на інформації викладеній в даному документі.

РОЗТАШУВАННЯ ТА СХЕМА РОЗМІЩЕННЯ БУДІВЕЛЬ

м. Вознесенськ,
вул. Молодогвардійська, 58-А

2025





Характеристики земельних ділянок

Комплекс розташований в межах трьох земельних ділянок загальною площею 5,6542 га, а саме:

земельної ділянки кадастровий номер: 4810200000:08:017:0006, площею 0,1719 га;

земельної ділянки кадастровий номер: 4810200000:08:017:0001, площею 4,1616 га;

земельної ділянки кадастровий номер: 4810200000:08:017:0007, площею 1,3207 га;

Цільове призначення:

для розміщення та експлуатації основних, підсобних і допоміжних будівель та споруд будівельних організацій та підприємств.

Форма власності: комунальна. **Земельні ділянки не є предметом продажу.**

Всі земельні ділянки перебували в оренді відповідно до укладених з Вознесенською міською радою Миколаївської області договорів. Наразі відсутня інформація щодо пролонгації дії договорів.



Загальна площа комплексу складає 20 840,1 кв.м, до якої входять:

7/100 частини головного виробничого корпусу Д-2 загальною площею 1 372,9 кв.м

1 поверх площею 1 198,8 кв.м:

- ✓ приміщення зберігання м'яких площею 9,0 кв.м, коридор площею 1,6 кв.м; тамбур площею 2,8 кв.м;
- ✓ чоловіча роздягальня площею 10,5 кв.м; туалет площею 0,9 кв.м; умивальник площею 1,0 кв.м;
- ✓ тамбур-шлюз площею 2,2 кв.м;
- ✓ чоловіча роздягальня площею 5,1 кв.м; душова площею 2,2 кв.м; душова площею 1,9 кв.м; туалет площею 0,9 кв.м; туалет площею 0,9 кв.м; умивальник площею 1,1 кв.м;
- ✓ жіноча роздягальня площею 10,3 кв.м; жіноча роздягальня площею 6,0 кв.м;
- ✓ тамбур площею 2,6 кв.м; коридор площею 10,3 кв.м; виробничий цех площею 372,0 кв.м;
- ✓ приміщення зберігання сироватки площею 143,8 кв.м; відділення сушки площею 65,1 кв.м;

- ✓ відділення фасовки площею 47,0 кв.м; відділення упаковки площею 67,9 кв.м; склад тари площею 33,0 кв.м;
- ✓ приміщення для робочого інструменту площею 15,9 кв.м; підсобка лабораторії площею 15,4 кв.м; лабораторія площею 20,5 кв.м;
- ✓ електрощитова площею 14,7 кв.м; кімната управління площею 18,5 кв.м; кімната мастера площею 11,8 кв.м; приміщення площею 5,8 кв.м;
- ✓ експедиція площею 19,8 кв.м; кімната експедитора площею 15,2 кв.м; склад готової продукції площею 245,3 кв.м; підсобне приміщення площею 17,8 кв.м

2 поверх площею 174,1 кв.м:

- ✓ 83 приміщення для охолоджувачів площею 174,1 кв.м



93/100 частини головного виробничого корпусу Д-2 площею 11 706,4 кв.м;

- ✓ адміністративно-побутовий корпус з галереєю А-3, Б-1, Ш-1 площею 1 771,1 кв.м;
- ✓ головний виробничий корпус Д-2 площею 13 079,3 кв.м;
- ✓ прохідна В-1 площею 16,5 кв.м;
- ✓ склад ПМП Г-1 площею 31,6 кв.м;
- ✓ критий піднавіс Е-1, З-1 площею 1 862,0 кв.м;
- ✓ гараж Ж-1 площею 175,5 кв.м;
- ✓ допоміжний корпус, розподільчий пристрій І-1 площею 2 726,5 кв.м;
- ✓ котельня з мазутною Л-2, Н-1 площею 881,7 кв.м;
- ✓ заправка М-1 площею 12,1 кв.м;
- ✓ мазутна, ємкості О-1, П-1, Р-1, С-1, Т-1 площею 120,7 кв.м;
- ✓ конденсаторна У-1 площею 4,5 кв.м;
- ✓ сторожка Ф-1 площею 6,2 кв.м;
- ✓ склад Х-1 площею 25,0 кв.м;
- ✓ вбиральня К-1 площею 3,3 кв.м;
- ✓ компресорна Ч-1 площею 20,2 кв.м;
- ✓ прибудова до компресорної Щ-1;
- ✓ склад Ц-1 площею 103,9 кв.м;
- ✓ градирня №1;
- ✓ відкрита автостоянка №6;
- ✓ водонапірна башта №13;
- ✓ внутрішньо-площадочні дороги №24;
- ✓ під'їзна автодорога №25.

Виробничий комплекс тривалий час не експлуатується, тому деякі виробничі приміщення мають занедбаний стан, який потребує капітального ремонту. Комплекс має закриту територію, огорожену парканом, обладнану під'їзними шляхами та мережами електропостачання. Знаходиться в периферійній частині міста зі зручним транспортним сполученням.



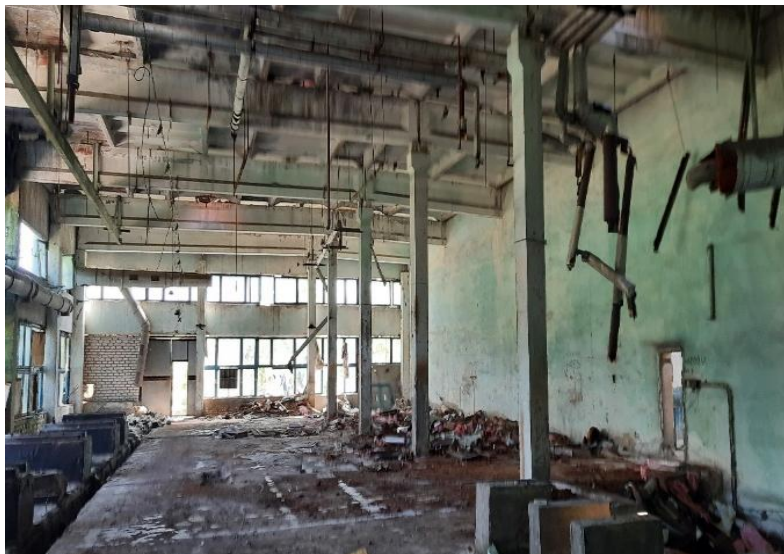
Перелік основних засобів у кількості 34 одиниць:

- охолоджувач молока – 11 одиниць;
- тачка сирних форм – 6 одиниць;
- резервуар Г6-ОИТ-25;
- посуд аміачних розчинів;
- машина для обсушки сиру;
- масловиготовлювач в розібраному стані;
- факс PANASONIC KX-FT932 UA;
- телефон-факс;
- машина пишуча;
- прес тунельний форм – 5 одиниць;
- резервуар РВ-6;
- резервуар РЗ-ОТН-1;
- вентилятор клиноремневий;
- вентилятор;
- сушка з сушильною камерою А1-ОРУ

Обладнання та оргтехніка в розукомплектованому стані, тривалий час не експлуатується, працездатність та комплектність не визначена







Контакти:

Євгенія Коротких

Головний спеціаліст

Управління реалізації активів



+380 (50) 432-79-42



banksale@eximb.com

