

Банк у Світі

U K R

EXIM

B A N K

Світ у Банку



Продаж в рамках виконавчого провадження

**Приміщення холодильного сховища №1
з технологічним обладнанням
загальною площею 3 114,4 кв.м**

Місцезнаходження:

м. Хмельницький, провулок Симона Петлюри (Купріна), 7



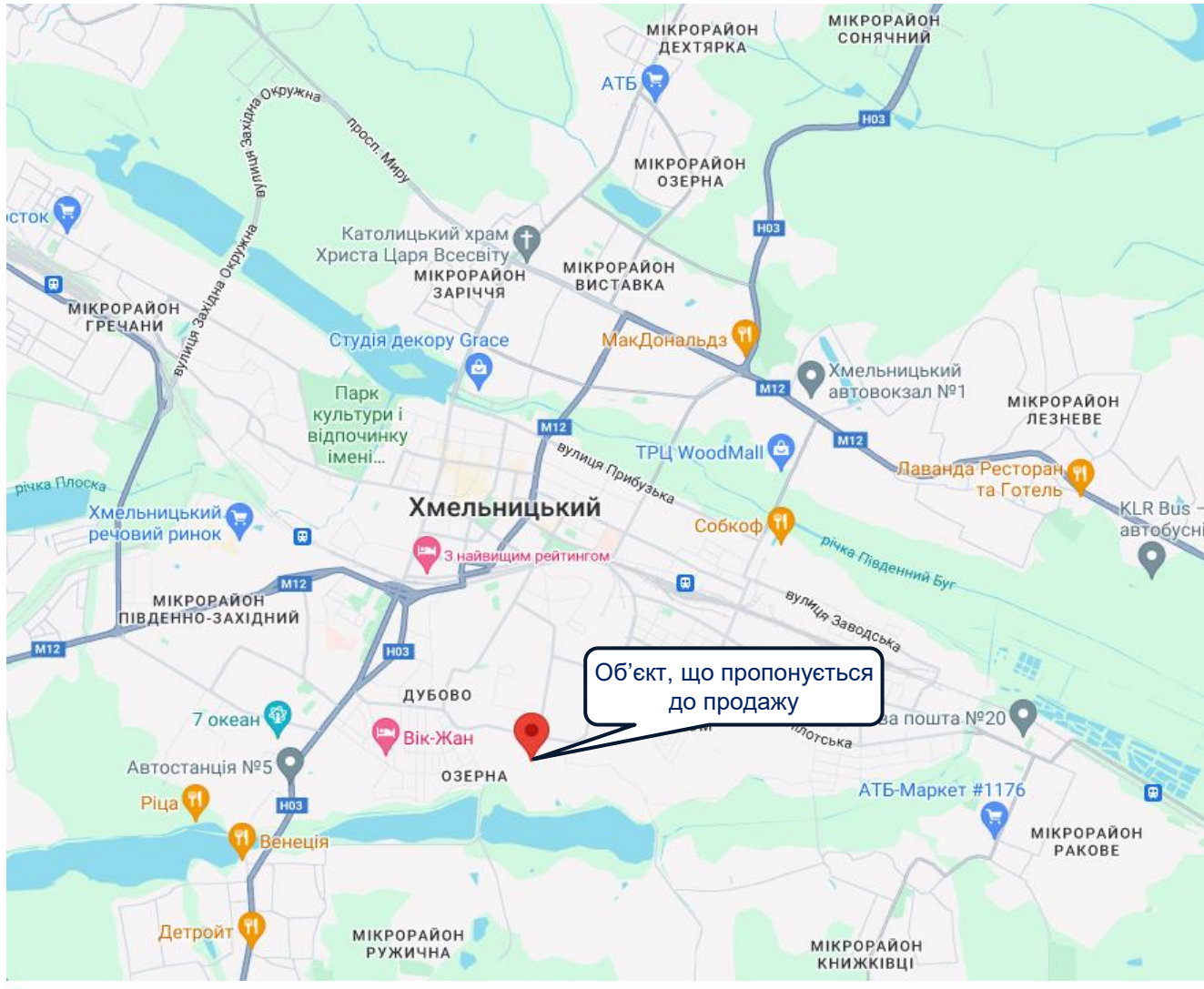
Цей документ був підготовлений АТ "Укрексімбанк" (далі – Банк) виключно для інформаційних цілей і не повинен вважатися як спонукання до будь-яких дій чи бездіяльності.

Інформація, що міститься в цьому документі, була отримана з/або ґрунтується на джерелах, які вважаються надійними, але не є вичерпною та не може сприйматися як повна або актуальна. Рішення покупця щодо будь-яких дій або бездіяльності повинно ґрунтуватися на власних оцінках та дослідженнях майна (активу/активів) котре реалізується. Банк не несе відповідальності за рішення покупця та його наслідки, що ґрунтується на інформації викладеній в даному документі.

2024



РОЗТАШУВАННЯ ОБ'ЄКТА В МЕЖАХ МІСТА





ОПИС ТА ФОТО НЕЖИТЛОВОГО ПРИМІЩЕННЯ

ТИП ОБ'ЄКТА	ПРИМІЩЕННЯ ХОЛОДИЛЬНОГО СХОВИЩА 3000 т №1
Загальна площа	3 114,40 кв.м
Технічний стан	задовільний, придатний для використання за призначенням: складські приміщення для довготривалого зберігання продуктів харчування
Комунікації	електро-, водопостачання, водовідведення – централізовані, пожежна сигналізація (сповіщення), вентиляція камер
Земельна ділянка (комунальна власність)	<ul style="list-style-type: none">➤ к/н 6810100000:26:006:0085 площею 0,82 га;➤ цільове призначення: для розміщення та експлуатації основних, підсобних і допоміжних будівель та споруд підприємств переробної, машинобудівної та іншої промисловості;➤ укладено договір оренди строком до 11.04.2028 р.
Переваги об'єкту	<ul style="list-style-type: none">- розташування в промзоні з відмінною транспортною доступністю;- наявність рампи з навісом уздовж всієї будівлі;- територія обладнана зручними під'їзними шляхами та місцями для розвороту та паркування великогабаритного транспорту;- висота приміщень – 5 м;- можливий об'єм одночасного зберігання продукції – до 3000 т
Розташування	<p>Об'єкт розташований на околиці міста в промисловій зоні, прилегла територія – низькоповерхова житлова забудова та об'єкти промислового призначення.</p> <p>На відстані 0,2 км від об'єкта пролягає інтенсивна транспортна магістраль – вулиця Кам'янецька, що поєднує околицю з центром міста.</p> <p>Відстань до центрального залізничного вокзалу – 4 км, до центрального автовокзалу – 6 км.</p>





ОПИС ОБЛАДНАННЯ ХОЛОДИЛЬНОГО СХОВИЩА

ПЕРЕЛІК МАЙНА	ОСНОВНІ ХАРАКТЕРИСТИКИ
Камери газациї № 1-12 (12 од.)	до складу кожної з яких входить: ✓ сендвіч панелі типу СТО 60-1145 2*0,55 (4600 мм – 35 шт.) 190 кв.м; ✓ ворота гаражні з 2-х ст. панелей в комплекті з автоматикою; ✓ світильник РАС 2*36 IP65; ✓ холодильне обладнання призначене для підтримання температурного режиму в камері: холодильний агрегат GMT 125, випарник ESAL12210E, комплект блоків управління (в т.ч. датчики), повітроохолоджувач типу RLE; ✓ вентилятори охолодження 1*4; ✓ комплект система вентиляції та притоку повітря з системою керування; ✓ система керування мікрокліматом з датчиками температури (5 шт.); ✓ ПВХ-плівка з автоматикою (занавіс)
Камери зберігання № 1, 3 (2 од.)	до складу кожної з яких входять: ✓ холодильний агрегат GSE V3084Y-SB з компресором: повітроохолоджувач Siarco SC33 – 2 шт., автоматика; ✓ вентиляційний комплект камери зберігання, ✓ вентилятор витяжний f215; ✓ повітропровід витяжний; ✓ автоматика
Камери зберігання № 2, 5, 6, 7 (4 од.)	до складу кожної з яких входять: ✓ холодильний агрегат GE MTZ 125*2 з компресором: повітроохолоджувач Siarco SC33 (SC26) – 2 шт., автоматика; ✓ вентиляційний комплект камери зберігання; ✓ вентилятор витяжний f215; ✓ повітропровід витяжний; ✓ автоматика
Камера зберігання № 4	до складу якої входять: ✓ холодильний агрегат MC-VG-ZB11ME-TWD з компресором: повітроохолоджувач Palladio 4,0 – 2 шт., автоматика; ✓ вентиляційний комплект камери зберігання; ✓ вентилятор витяжний f215; ✓ повітропровід витяжний; ✓ автоматика



ФОТО КАМЕР ГАЗАЦІЇ ТА ЗБЕРІГАННЯ

