

Банк у Світі

U K R

EXIM

BANK

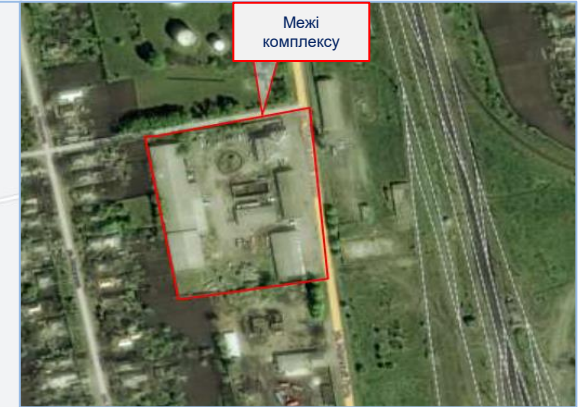
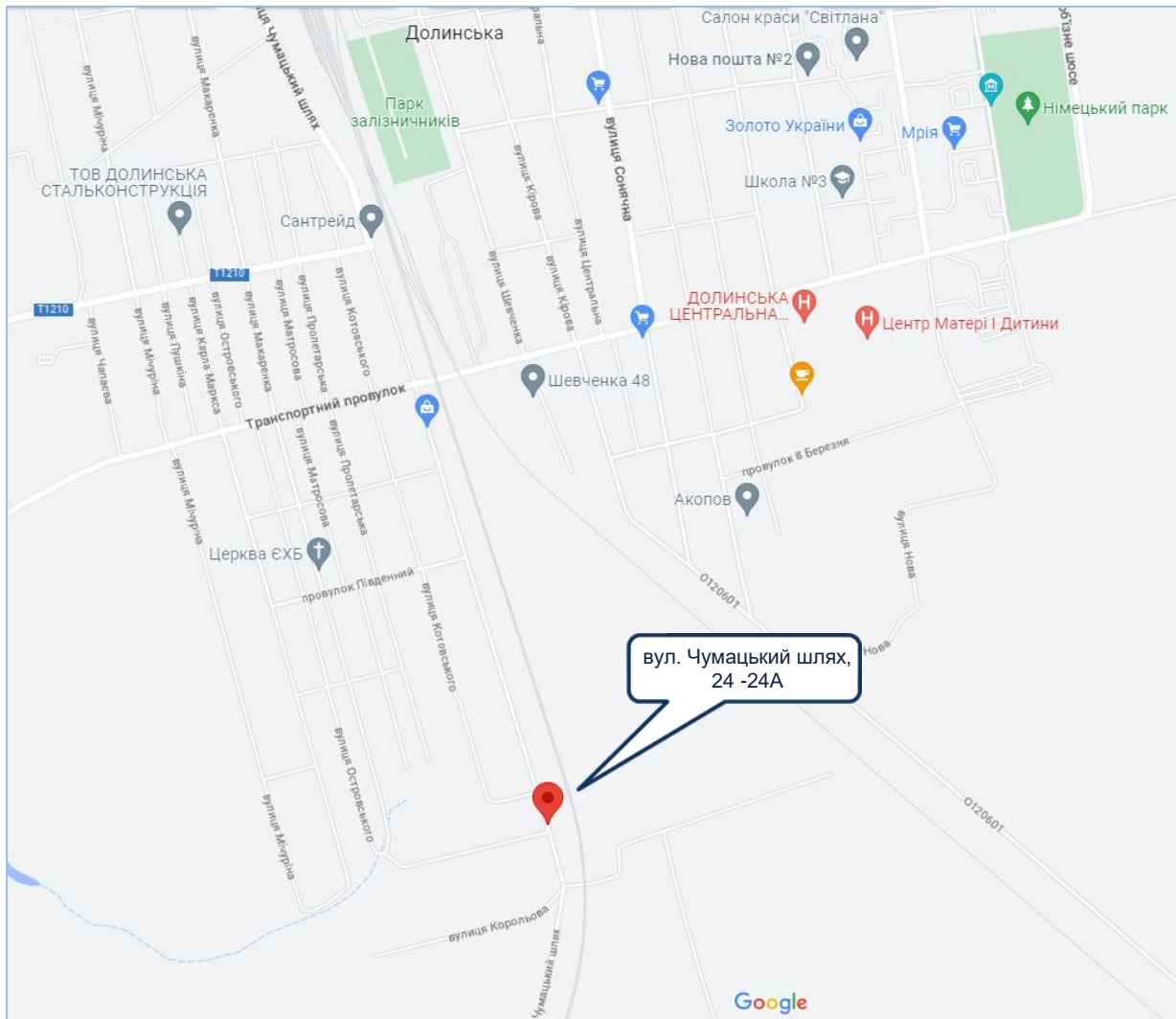
Світ у Банку

**Нежитлова будівля та комплекс будівель,
загальною площею 4 399,90 кв.м.**

**що розташовані за адресою:
Кіровоградська обл., м. Долинська, вул. Чумацький шлях, 24 – 24А**



МІСЦЕЗНАХОДЖЕННЯ ОБ'ЄКТІВ





ОПИС НЕЖИТЛОВОЇ БУДІВЛІ

1. Нежитлова будівля

Тип об'єкту	нежитлова будівля
Загальна площа	648,50 кв.м.
Адреса	Кіровоградська обл., м. Долинська, вул. Чумацький шлях (колишня назва – Войкова), буд. 24
Технічні характеристики	<p>нежитлова будівля складається з:</p> <ul style="list-style-type: none">- тамбуру- каси- котельні- підсобного приміщення- торгівельної зали <p>Матеріал зовнішніх стін будівлі – цегла. Стіни зовні оздоблені профнастілом. Дах –азбестоцементний шифер. Вікна – металопластикові.</p>
Земельна ділянка (орендована)	0,1922 га кадастровий номер 3521910100:05:002:0030 власність – комунальна цільове призначення – для будівництва і обслуговування будівель торгівлі
Розташування	будівля розташована на окремій огороженій території, в серединній частині міста під'їзні шляхи в задовільному стані

ФОТО НЕЖИТЛОВОЇ БУДІВЛІ





ОПИС КОМПЛЕКСУ БУДІВЕЛЬ

2. Комплекс будівель

Тип об'єкту	комплекс будівель
Загальна площа	3 751,4 кв.м. , в тому числі: склад будматеріалів контора літ «А» – 738,3 кв.м. (1 поверх – 340,4 кв.м., 2 поверх – 397,9 кв.м.) меблевий склад літ «Б» – 2240,5 кв.м. тарний склад літ «В» – 229,0 кв.м. с столярна майстерня літ «Д» - 219,3 кв.м. склад будматеріалів літ «Е» – 324,3 кв.м. та колодязь літ «К»
Адреса	Кіровоградська обл., м. Долинська, вул. Чумацький шлях (колишня назва – Войкова), буд. 24-А
Технічні характеристики	приміщення контори – 2-х поверхове будівлі комплексу потребують реновації інженерні комунікації підведені
Земельна ділянка (орендована)	1,08576 га кадастровий номер 3521910100:05:002:0054 власність – комунальна цільове призначення – для будівництва і обслуговування будівель торгівлі
Розташування	Серединна частина міста
Переваги	всі площі об'єктів функціонують як єдиний виробничо-складський комплекс; зручна транспортна доступність; відокремлена територія; наближеність до головних транспортних магістралей; територія комплексу спланована, огорожена парканом, є пункт охорони; під'їзні шляхи в задовільному стані.

ФОТО КОМПЛЕКСУ БУДІВЕЛЬ



ФОТО КОМПЛЕКСУ БУДІВЕЛЬ

