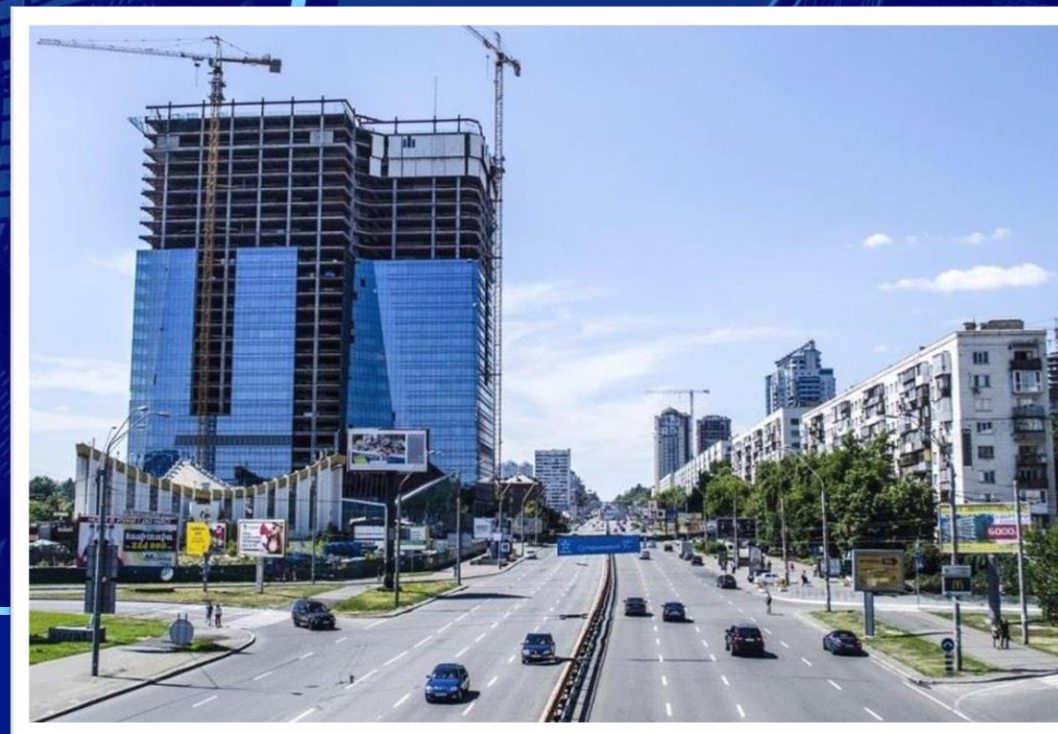


Продаж заставного майна

Незавершене будівництво громадського центру Sky Towers, загальною площею 219 289,3 кв.м, з проектно-тендерною, проектно-кошторисною документацією та земельною ділянкою площею 0,7400 га

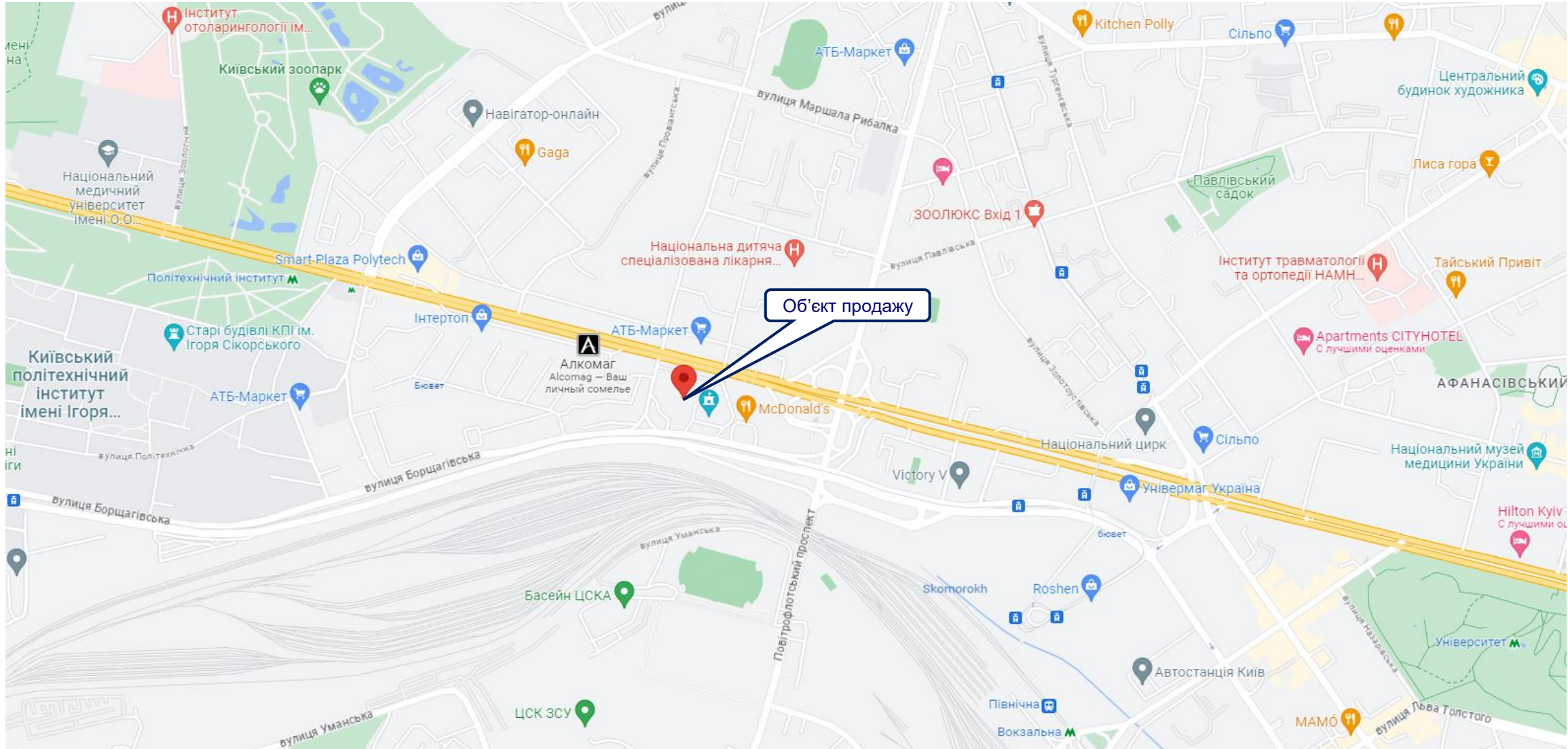
місто Київ, вулиця Шолуденка
(перетин проспекту Берестейського та
вулиця Борщагівської)

<https://setam.net.ua/auction/557087>



U K R
EXIM
B A N K

Цей документ був підготовлений АТ "Укресімбанк" (далі – Банк) виключно для інформаційних цілей і не повинен вважатися як спонування до будь-яких дій чи бездіяльності. Інформація, що міститься в цьому документі, була отримана з/або ґрунтується на джерелах, які вважаються надійними, але не є вичерпною та не може сприйматися як повна або актуальна. Рішення покупця щодо будь-яких дій або бездіяльності повинно ґрунтуватися на власних оцінках та дослідженнях майна (активу/активів) котре реалізується. Банк не несе відповідальності за рішення покупця та його наслідки, що ґрунтується на інформації викладеній в даному документі.



ОПИС ЗЕМЕЛЬНОЇ ДІЛЯНКИ

м. Київ, вул. Шолуденка
(перетин пр. Берестейського та вул. Борщагівської)

2024



Характеристики земельної ділянки

Площа	0,7400 га
Кадастровий номер	8000000000:88:217:0009
Цільове призначення	для будівництва, експлуатації та обслуговування громадського центру
Власність	приватна, державний акт на право власності серія КВ № 137035 від 17.11.2006 р.
Опис	ділянка має конфігурацію багатокутника, рівний рельєф, зелені насадження відсутні; з південної сторони ділянка обмежена територією АЗС; із східної сторони - територією Центрального міського РАЦС; із західної та північної сторін – межує з вул. Шолуденка та просп. Берестейським відповідно
Переваги	<ul style="list-style-type: none">✓ під'їзд до об'єкта запроєктовано з проспекту Берестейського, вулиць Шолуденка та Борщагівської;✓ відстань до ст. м. Політехнічний інститут - 800 м;✓ розвинена транспортна інфраструктура;✓ район характеризується насиченістю об'єктів житлового та комерційного призначення;✓ комерційна забудова (бізнес-центри, офісні будівлі, кафе, ресторани) та інші об'єкти соціально-економічної інфраструктури (державні установи, заклади освіти та охорони здоров'я) розташовані в пішій доступності від об'єкта;✓ південна сторона об'єкта прилягає до об'єктів транспортної інфраструктури (лінія швидкісного трамваю)✓ із західної сторони об'єкт оточений середньо та високоповерховою житловою забудовою, на відстані 10-20 хв. пішої доступності розташовані два великих ВУЗи – Національний політехнічний інститут та Національний медичний університет



Площа

219 289,3 кв.м, в тому числі:

- **Наземна частина** – 171 646,6 кв.м;
- **Офісні приміщення** – 124 776,1 кв.м;
- **Торгові приміщення, конференц-зали** – 10 156,2 кв.м;
- **Приміщення банку** (1, 2 поверхи) – 606,0 кв.м;
- **Підземна частина** – 47 642,7 кв.м;
- **Приміщення банку** (- перший поверх) – 195,0 кв.м;
- **Паркінг** - 47 447,7 кв.м.

Комунікації

- **електропостачання** (15,8 МВт);
- **газопостачання** від газопроводу середнього на просп. Берестейський;
- **водопостачання** (ХВП та ГВП) та пожежогасіння від водопровідної магістралі по вул. Шолуденка;
- джерелом **теплопостачання** є тригенераційна установка та магістраль №6 теплових мереж СТ-1 (відпуск теплоти 7,256 МВт), передбачені два теплопункти;
- **Водовідведення**;
- **Каналізація** - передбачена в існуючі камери каналізаційного колектора по вул. Шолуденка та вул. Борщагівської;
- запроєктована **вентиляція** з кондиціонуванням повітря через припливно-витяжні установки з роторними рекуператорами, а також протидимова вентиляція

Характеристики

- готовність будівництва - 39,42% (побудовано 27 поверхів з 47-ми за проектом), будівельно-монтажні роботи не проводяться з 2015 р.;
- запроєктована будівля бізнес-центру Sky Towers являє собою композицію з двох прямокутних веж (вежа А – 47 поверхів, вежа Б – 34 поверхи), поєднаних стилобатом, та окремої двоповерхової споруди банку зі східної сторони комплексу;
- за функціональним призначенням комплекс включатиме: офісні приміщення; торгову зону; окрему будівлю відділення банку; восьмирівневий підземний паркінг на 878 машино-місць;
- торгові площі 1-4 поверхів призначені для розміщення ресторанів, конференц-залів та торгової галереї;
- офісні приміщення займатимуть площі комплексу з 5 по 47 поверхи вежі А та з 5 по 34 поверхи вежі Б;
- у вежі А передбачені 22 пасажирських ліфти та 2 пожежних;
- у вежі Б – 15 пасажирських ліфтів та 2 пожежних, крім цього - 4 пасажирські ліфти обслуговують підземний паркінг та 7 наземних поверхів

ФОТО ОБ'ЄКТА

м. Київ, вул. Шолуденка
(перетин пр. Берестейського та вул. Борщагівської)

2024



Візуалізація проекту в завершальній стадії

2024



Контакти:

Євгенія Коротких

Головний спеціаліст

Управління реалізації активів



+380 (50) 432-79-42



banksale@eximb.com

