

Банк у Світі

U K R

EXIM

BANK

Світ у Банку

Продаж в процедурі банкрутства

Комплекс

*будівель і споруд цукрового заводу,
рухоме майно та обладнання*

*Місцезнаходження: вул. Матросова, 10, 10а,
м. Заводське (Червонозаводське), Лохвицький р-н,
Полтавська обл.*



Цей документ був підготовлений АТ "Укресімбанк" (далі – Банк) виключно для інформаційних цілей і не повинен вважатися як спонукання до будь-яких дій чи бездіяльності.

Інформація, що міститься в цьому документі, була отримана з/або ґрунтується на джерелах, які вважаються надійними, але не є вичерпною та не може сприйматися як повна або актуальна. Рішення покупця щодо будь-яких дій або бездіяльності повинно ґрунтуватися на власних оцінках та дослідженнях майна (активу/активів) котре реалізується. Банк не несе відповідальності за рішення покупця та його наслідки, що ґрунтується на інформації викладеній в даному документі.

2023



ОПИС КОМПЛЕКСУ

Тип об'єкту	Комплекс будівель і споруд колишнього Лохвицького цукрового заводу	
Адреса	Полтавська обл., Лохвицький р-н, м. Заводське (Червонозаводське), вул. Матросова, 10, 10а	
Загальна площа будівель і споруд комплексу	68 102 кв.м. , в тому числі: <ul style="list-style-type: none"> ➤ нежитлова будівля (кімнати для приїжджих) – 606,6 кв.м., ➤ склад жому з улаштуванням лінії гранулювання – 13 586,3 кв.м., ➤ нежитлова будівля інженерно-побутового корпусу (літ. А-1) – 6 193,3 кв.м., ➤ комплекс будівель цукрового заводу – 47 715,8 кв.м., який складається з: 	
Перелік будівель цукрового заводу	головний корпус - 9532,4 кв.м., продуктивний цех - 2512,4 кв.м., будівля газових печей - 1107,8 кв.м., будівля жомосушки - 1724,8 кв.м., будівля бурякопереробного цеху – 6492 кв.м., будівля вакуумфільтрації - 3358,2 кв.м., будівля ТЕС - 5094,7 кв.м., будівля мехмайстерні - 1293,3 кв.м., цукровий склад - 6275,2 кв.м., будівля буряконасосної - 235,4 кв.м., локомотивне депо - 445,2 кв.м., контора транспортного цеху- 127,6 кв.м., будівля складу - 132,3 кв.м., компресорна станція - 370,1 кв.м., матеріальний склад - 1735,9 кв.м., будівля трансформаторної станції - 308,9 кв.м., будівля електроцеху – 399 кв.м., слюсарно-монтажний цех - 635,3 кв.м., склад насіння – 610 кв.м., пилорама - 288,5 кв.м., столярна майстерня - 384,9 кв.м., гаражі - 330,1 кв.м., будівля кисневої станції - 194,8 кв.м., будівля пожежної служби - 20,9 кв.м.,	лабораторія РЮПРО - 190,2 кв.м., контора призаводського бурякопункту - 200,2 кв.м., господарський склад - 101,4 кв.м., будка вагова - 11,9 кв.м., будка вагова - 24,4 кв.м., адмінбудівля автопарку - 121,9 кв.м., кузня - 100,9 кв.м., контора автотракторного цеху - 169,3 кв.м., будівля КПП - 42,1 кв.м., будівля автотранспортної майстерні - 971,9 кв.м., відкриті гаражі - 307,4 кв.м., бетонний вузол - 175,2 кв.м., відкриті гаражі - 338,2 кв.м., будка залізнична - 10,7 кв.м., будка вагова – 10 кв.м., будинок робочих гідроельф - 17,3 кв.м., насосна патоки - 18,5 кв.м., насосна - 23,1 кв.м., залізничні шляхи, в т.ч. під козловим краном, огорожа навіс для веломашин, шамотобойка - 43,6 кв.м., газорозподільний пункт - 27,6 кв.м., будівля іригаційної насосної станції - 408,1 кв.м.,



ОПИС КОМПЛЕКСУ

	будівля вагової - 30,7 кв.м., будівля прохідної - 19,8 кв.м., будівля мазутної станції - 90,4 кв.м., будівля майстерні слюсарів - 32,6 кв.м., будівля вагової - 25,1 кв.м., будівля охорони - 3,9 кв.м., диспетчерський пункт - 47,2 кв.м.,	трансформаторна підстанція – 367 кв.м., газорозподільний пункт №2 – 57 кв.м., будівля будки залізничних вагів - 10,8 кв.м., будівля насосної складу соди і кислоти - 7,7 кв.м., будівля диспетчерського пункту – 100 кв.м., галерея жомовидалення, тракт і доочистки цукрових буряків, жомова яма №1
Обладнання	газопровід Ду – 200, Ру 12 кг/см., довжиною 7 709 метрів з усім обладнанням та устаткуванням, що є його невід'ємною частиною, основні засоби, обладнання та устаткування цукрового заводу в кількості 2498 одиниць (передавальні пристрої, меблі, комп'ютерна техніка, сільськогосподарська техніка, виробничі обладнання, станки)	
Переваги комплексу	всі будівлі функціонують як єдиний комплекс розташування в центральній частині міста з розвиненою інфраструктурою цілодобова охорона з системою контролю доступу територія комплексу спланована, огорожена парканом наявність залізничної гілки наявність парковки для автотранспорту зручна транспортна доступність	
Комунікації	газопостачання – на ділянку заведений газопровід, електропостачання – наявна власна трансформаторна підстанція, наявні системи водопроводу, каналізації та опалення	
Технічний стан будівель	задовільний, будівлі придатні до експлуатації, але потребують ремонтних робіт покрівлі, віконних та дверних отворів, внутрішнього оздоблення	



МІСЦЕЗНАХОДЖЕННЯ КОМПЛЕКСУ





ФОТО БУДІВЕДЬ І СПОРУД КОМПЛЕКСУ





ФОТО БУДІВЕДЬ І СПОРУД КОМПЛЕКСУ



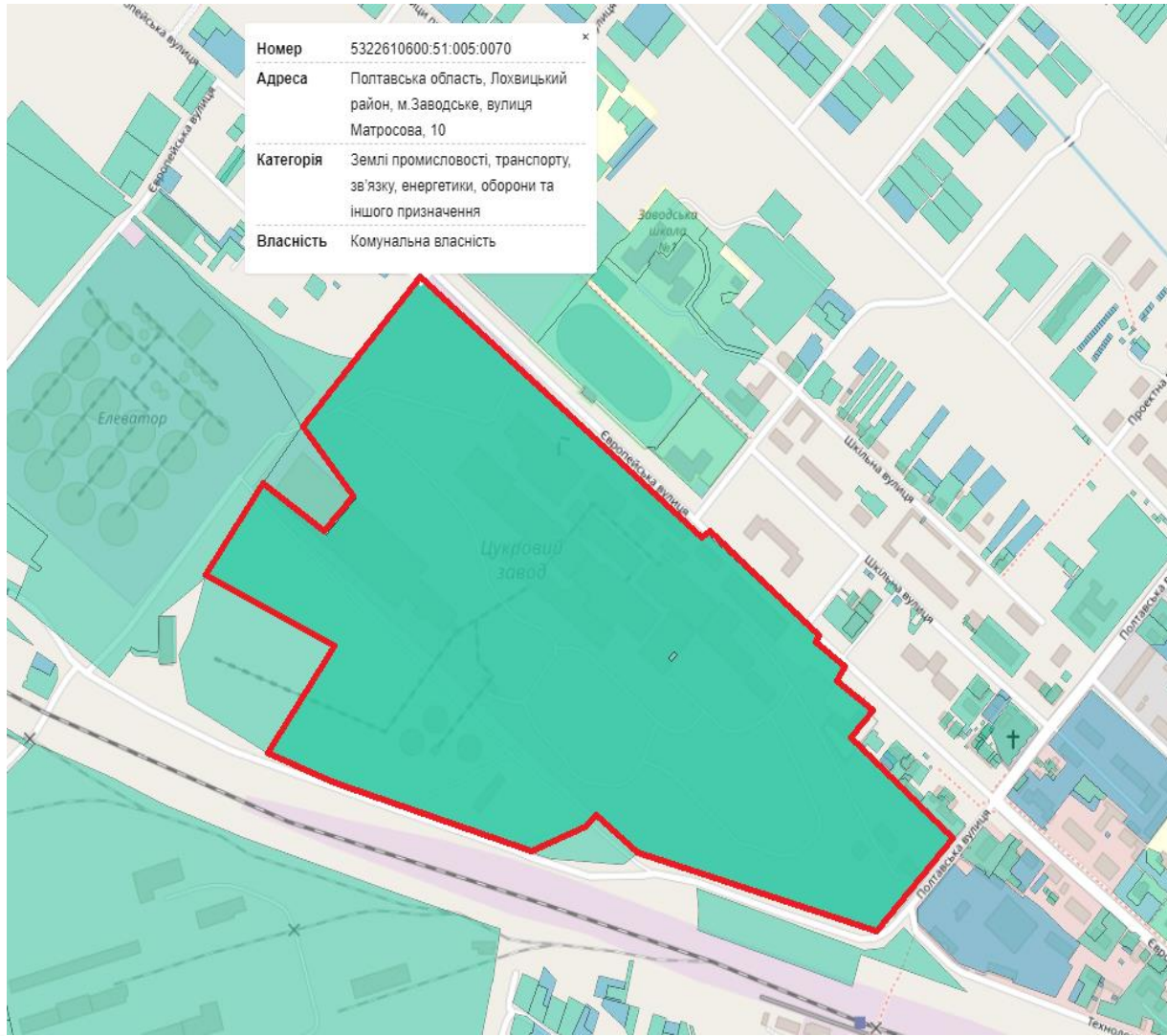


ОПИС ЗЕМЕЛЬНОЇ ДІЛЯНКИ

Тип об'єкту	Земельна ділянка
Площа ділянки	32,2339 га
Кадастровий номер	5322610600:51:005:0070
Цільове призначення	11.02 для розміщення та експлуатації основних, підсобних і допоміжних будівель та споруд підприємств переробної, машинобудівної та іншої промисловості
Категорія земель	землі промисловості, транспорту, зв'язку, енергетики, оборони та іншого призначення
Власність	комунальна
Право користування	перебуває в оренді у Заводської міської ради на підставі Договору оренди землі від 17.07.2018 р. строком до 01.07.2042 р.
Адреса	Полтавська обл., Лохвицький р-н, м. Заводське (Червонозаводське), вул. Матросова, 10, 10а
Опис	рельєф виробничих майданчиків рівний без ухилу, по периметру ділянка огорожена парканом, наявний окремий заїзд на територію, під'їзні шляхи – асфальтована дорога, через територію ділянки проходить залізнична колія
Сусідство	поруч – елеватор ТОВ «Елеватор-Агро», навпроти – Заводська міська рада, ДП «Лохвицький спиртовий комбінат», ТОВ «Лохвицький комбикормовий завод»
Відстань	до м. Лохвиця – 14 км., до м. Полтава – 170 км., до траси Київ-Довжанське – 70 км., до траси Кролевець-Конотоп-Ромни-Пирятин – 5 км.



РОЗТАШУВАННЯ І ФОТО ЗЕМЕЛЬНОЇ ДІЛЯНКИ





ОПИС РУХОМОГО МАЙНА

№	Найменування	Інвентар. номер	Кількість шт.	№	Найменування	Інвентар. номер	Кількість шт.	№	Найменування	Інвентар. номер	Кількість шт.
1	Автомобіль ВА3-21093 ВІ 2926 АІ	500	1	22	Розвантажувач ПЭФА 9789 ПБ	429	1	43	Автомобіль ГАЗ 3110 ВІ 3746 АІ	450	1
2	Автомобіль УАЗ-31514 ВІ 2928 АІ	256	1	23	Навантажувач Л-34 НО 113-33	411	1	44	Автомобіль КРАЗ 6510 ВІ 3428 АІ	348	1
3	Автомобіль Honda ВІ 7887 ВІ	408	1	24	Навантажувач ТО-34 1656 ПГ	412	1	45	Автомобіль КРАЗ 6510 ВІ 3426 АІ	452	1
4	Автомобіль ЗІЛ-ММЗ-45021 ВІ 2731 АІ	374	1	25	Навантажувач ТО-34 1657 ПГ	416	1	46	АвтомобільМОАЗ МКТТ-63 (автокран) ВІ 3749 АІ	455	1
5	Автомобіль ЗІЛ-ММЗ-45021 ВІ 2932 АІ	410	1	26	Навантажувач ТО-25 НО 113-50	417	1	47	Дизель-електричний кран РДК-160-2	471	1
6	Автомобіль ГАЗ-53 ЛУМЗ-37031 ВІ 2738 АІ	517	1	27	Трактор Т-40М НО 113-43	362	1	48	Дизель-електричний кран РДК-160-3	469	1
7	Автомобіль ГАЗ-3307 39661 ВІ 2735 АІ	518	1	28	Автомобіль ГАЗ-3307 ВІ 2750 АІ	507	1	49	Дизель-електричний кран РДК-160-2	3577	1
8	Автомобіль СА3-3507 ВІ 2729 АІ	494	1	29	Автомобіль ГАЗ-31029 ВІ 3739 АІ	257	1	50	Автомобіль КАМАЗ-5511 ВІ 2291 АІ	444	1
9	Автомобіль ГАЗ-53 -19 К0503Б ВІ 2734 АІ	519	1	30	Автомобіль СА3-3502 ВІ 2934 АІ	424	1	51	Автомобіль ЗІЛ-ММЗ-45021 ВІ 3449 АІ	349	1
10	Автомобіль ГАЗ -3307 ВІ 2573 АІ	496	1	31	Автомобіль ГАЗ-330700 ВІ 2935 НІ	426	1	52	Автомобіль ГАЗ 52-01 МЗ-3607 ВІ 3450 АІ	489	1
11	Автобус ЛАЗ-4207 ВІ 2557 АІ	505	1	32	Напівпричіп Ода3 935 ВІ 8775 ХХ	432	1	53	Автокран КС 4562 (на шасі КРАЗ 250) ВІ 3447 АІ	448	1
12	Автомобіль КРАЗ-6510 ВІ 2520 АІ	484	1	33	Напівпричіп-цементовоз ТЦ 10А ВІ 8773 ХХ	478	1	54	Автомобіль КРАЗ-6510 ВІ 5230 АІ	325	1
13	Автомобіль МА3-5551 ВІ 2521 АІ	490	1	34	Напівпричіп Ода3 885 ВІ 8772 ХХ	433	1	55	Автомобіль ЗІЛ-ММЗ-45021 ВІ 5236 АІ	449	1
14	Автомобіль КАМАЗ-5511 ВІ 2563 АІ	476	1	35	Автомобіль КРАЗ-256 Б1 ВІ 2942 АІ	284	1	56	Автомобіль КАМАЗ-5511 ВІ 3445 АІ	409	1
15	Автомобіль КАМАЗ-5410 ВІ 2560 АІ	454	1	36	Автомобіль КРАЗ-256 Б1 ВІ 3728 АІ	285	1	57	Напівпричіп-паливоцистерна 33,5/3/1зелен ВІ 0577ХТ	4046	1
16	Автомобіль КАМАЗ-5320 ВІ 2561 АІ	420	1	37	Автомобіль ЗІЛ-130 ВІ 3729 АІ	283	1	58	Напівпричіп-паливоцистерна 33,5/3/1сірий ВІ 0578ХТ	4047	1
17	Автомобіль КРАЗ-6510 ВІ 2564 АІ	422	1	38	Автомобіль КАВЗ 685 м ВІ 2941 АІ	464	1	59	Навантажувач 534 Е 31113 НО (Сталева Воля)	4269	1
18	Автомобіль МА3-5551 ВІ 2558 АІ	491	1	39	Напівпричіп Ода3 9370 ВІ 8881 ХХ	466	1	60	Навантажувач 534 Е 31114 НО (Сталева Воля)	4270	1
19	Автомобіль КАМАЗ-5511 ВІ 2565 АІ	400	1	40	Напівпричіп Ода3 9370 ВІ 8722 ХХ	467	1	61	Автомобіль МА3-642208-232 шасі УЗМ64220870006348 ВІ 2658 АТ	4427	1
20	Трактор ДТ-75 ПБ 3885	307	1	41	Автомобіль Зил 130 КС 2561 (автокран) ВІ 3750 АІ	441	1	62	Автомобіль МА3-642208-232 шасі УЗМ64220870006365 ВІ 2659 АТ	4428	1
21	Навантажувач ПЭА-1А ПБ 3872	428	1	42	Автомобіль ЗІЛ 441510 (сідл.тягач) 3744 АІ	447	1				



ФОТО РУХОМОГО МАЙНА

