

## Продаж заставного майна

**Домоволодіння  
загальною площею 347,1 кв.м  
та земельна ділянка  
площею 0,1624 га**

**Київська область,  
Обухівський район,  
село Іванковичі,  
провулок Хутірський, 11А**



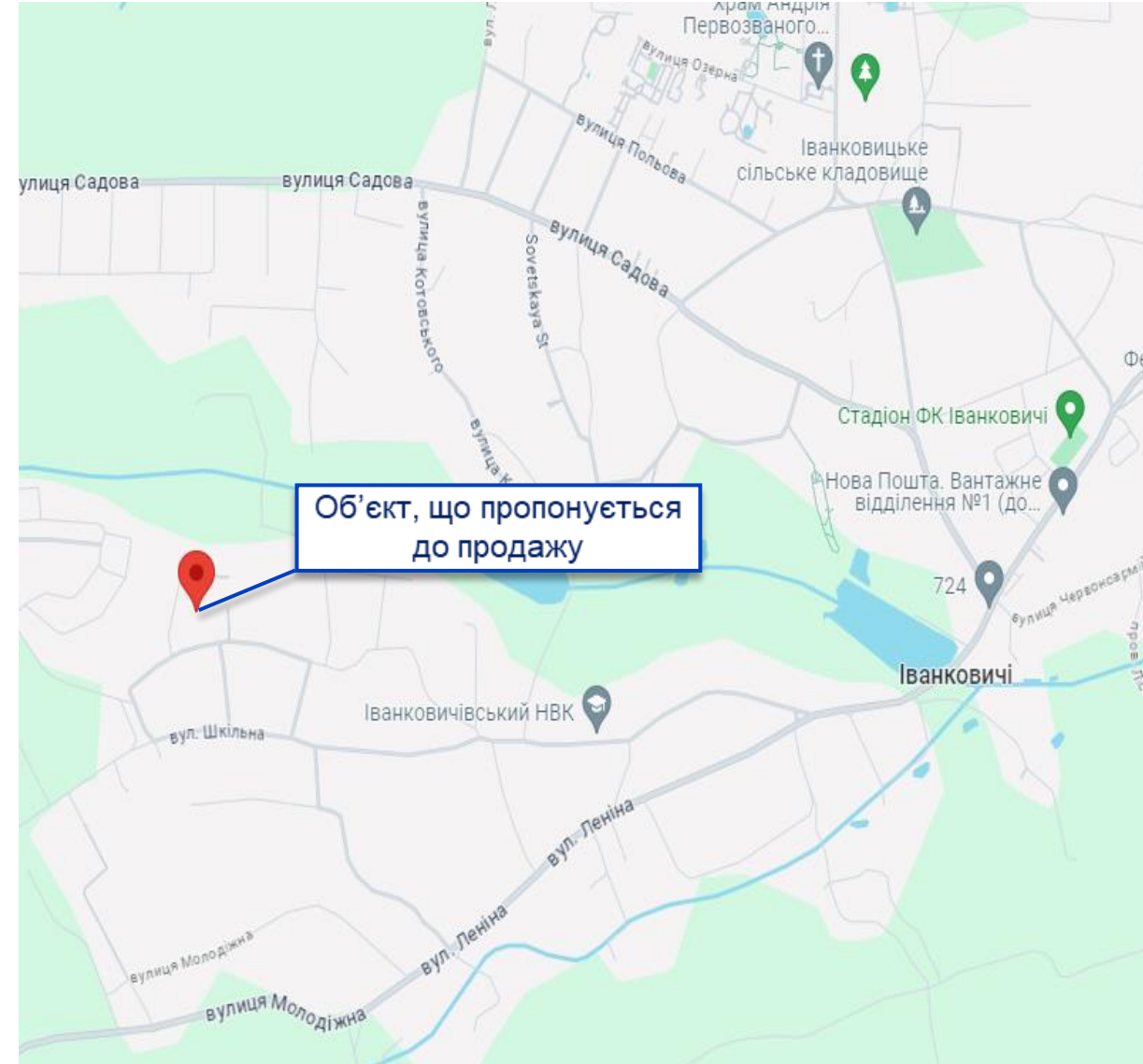
**U K R  
EXIM  
B A N K**

*Цей документ був підготовлений АТ "Укресімбанк" (далі – Банк) виключно для інформаційних цілей і не повинен вважатися як спонування до будь-яких дій чи бездіяльності. Інформація, що міститься в цьому документі, була отримана з/або ґрунтується на джерелах, які вважаються надійними, але не є вичерпною та не може сприйматися як повна або актуальна. Рішення покупця щодо будь-яких дій або бездіяльності повинно ґрунтуватися на власних оцінках та дослідженнях майна (активу/активів) котре реалізується. Банк не несе відповідальності за рішення покупця та його наслідки, що ґрунтується на інформації викладеній в даному документі.*

# МІСЦЕЗНАХОДЖЕННЯ

Київська обл., Обухівський р-н, с. Іванковичі,  
пров. Хутірський, 11А

2024





## Домоволодіння 2008 року побудови

<b>Загальна площа</b>	<ul style="list-style-type: none"><li>▪ <b>347,1 кв.м.</b>, в тому числі:</li><li>▪ цокольний поверх (гараж, кладова, котельня, пральня, більярдна) – 126,5 кв.м;</li><li>▪ 1-й поверх (кухня, хол, житлова кімната, санвузол) – 112,2 кв.м;</li><li>▪ 2-й поверх (хол, гардеробна, 2 житлові кімнати, 2 санвузли, кладова) – 107,4 кв.м</li></ul>
<b>Опис конструктивних елементів</b>	<ul style="list-style-type: none"><li>▪ фундамент – бетон;</li><li>▪ стіни – цегла;</li><li>▪ покрівля – металочерепиця;</li><li>▪ в котельні та гаражі підлога і сітні обкладені керамічною плиткою;</li><li>▪ підлога – стяжка;</li><li>▪ стелі – оштукатурена цегла;</li><li>▪ віконні прорізи – металопластикові;</li><li>▪ дверні прорізи –металопластикові;</li><li>▪ сходи – тимчасові дерев'яні;</li><li>▪ перекриття – залізобетонні панелі.</li></ul>
<b>Комунікації</b>	Електро-, газопостачання, септик, свердловина, опалення (автономне з теплою підлогою)
<b>Переваги</b>	Конструктивні рішення та планування є сучасними. Вхід в будинок здійснюється через два входи з цокольного рівня - фасадний і з двору, та один вхід/в'їзд через гараж.

## Земельна ділянка

<b>Площа</b>	<b>0,1624 га</b>
<b>Кадастровий номер</b>	3221483301:01:019:0228
<b>Цільове призначення</b>	для будівництва та обслуговування жилого будинку, господарських будівель і споруд
<b>Власність</b>	приватна
<b>Опис</b>	земельна ділянка має Р-подібну форму, рівнинний рельєф, прибудинкова територія огорожена парканом, не впорядкована
<b>Розташування</b>	межує з ділянками, що перебувають у приватній власності та із землями загального користування. Розташована в с. Іванковичі – приміська зона м. Київ. На відстані 2,5 км розташовані відділення Нової пошти та Укрпошта. Відстань до м. Київ (ст.м. Теремки) – 16 км.

# ФОТО ДОМОВОЛОДІННЯ

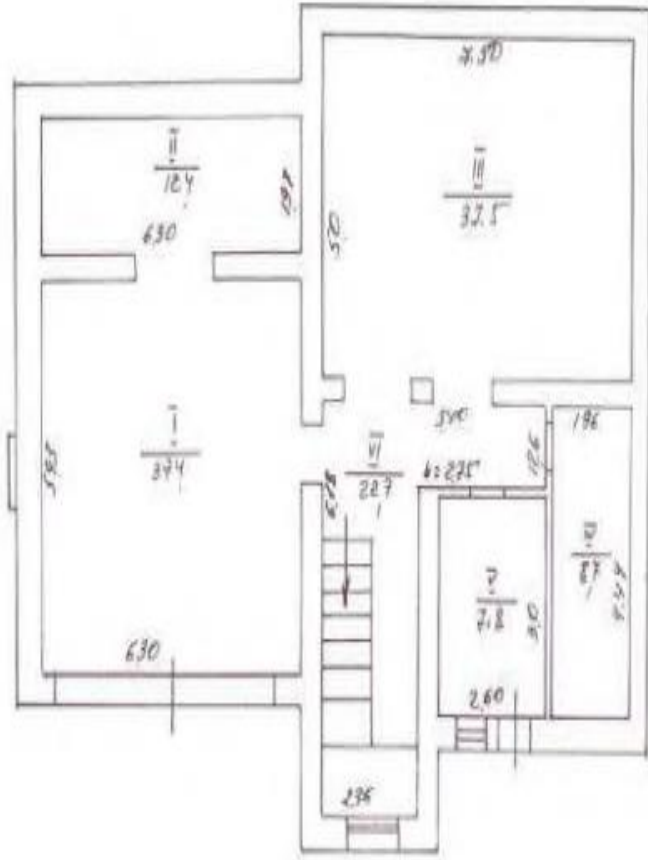
2024



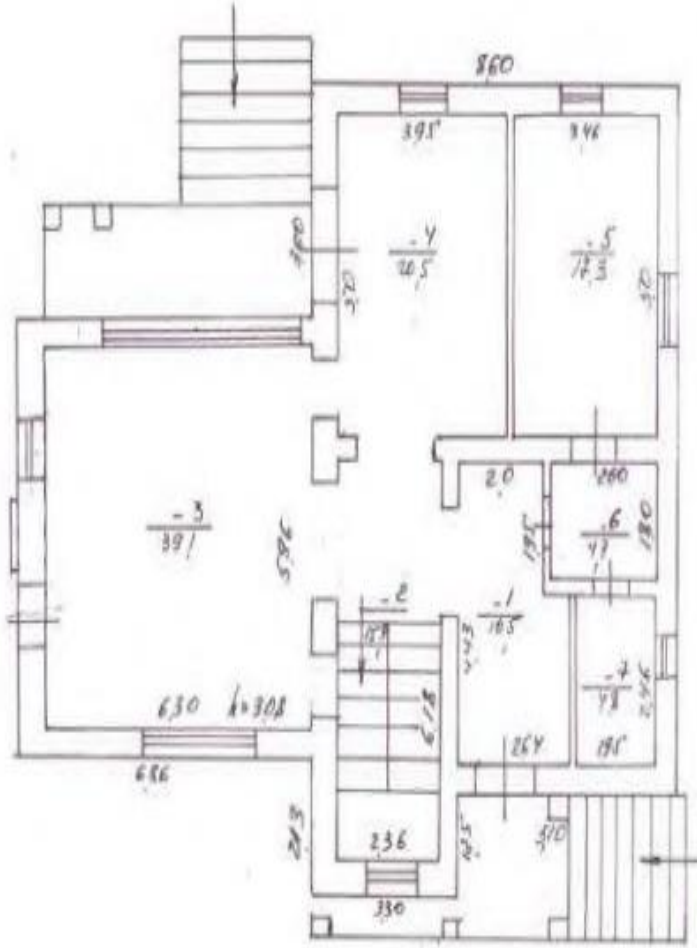
UKR  
EXIM  
BANK



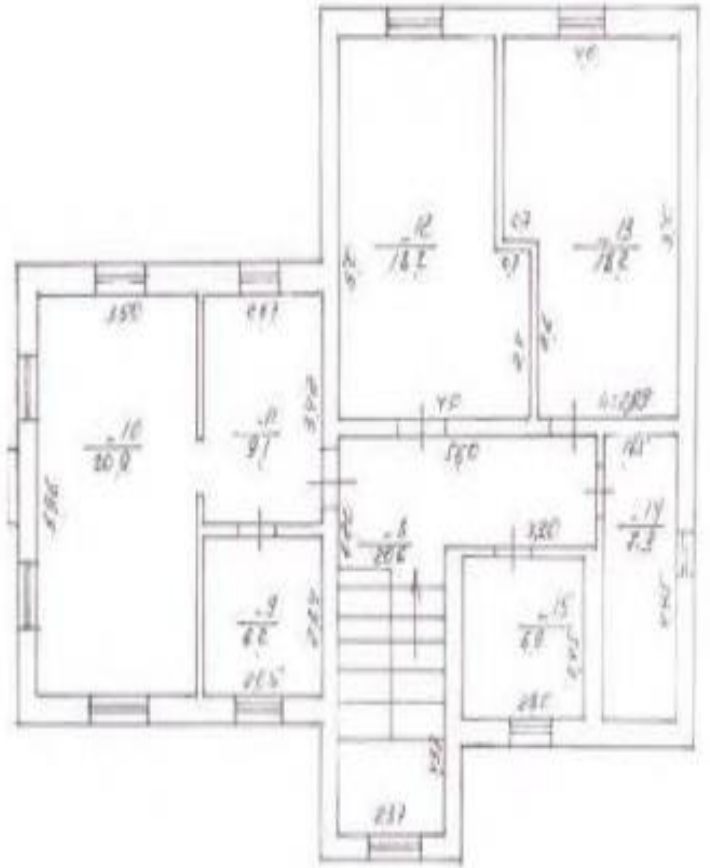
Цокольний поверх площею –  
126,5 кв.м



Перший поверх площею –  
112,2 кв.м



Мансардний поверх площею –  
107,4 кв.м



# Контакти:

---

Євгенія Коротких

Головний спеціаліст

Управління реалізації активів

 + 380 (50) 432-79-42

 [banksale@eximb.com](mailto:banksale@eximb.com)

