

Продаж заставного майна

Дачний будинок загальною площею 747,0 кв.м та земельна ділянка площею 0,0990 га



**Одеська область, Лиманський район,
Фонтанська сільська рада, дачно-будівельний
кооператив "Золоті ключі", вул. 2 Горіхова, 17**

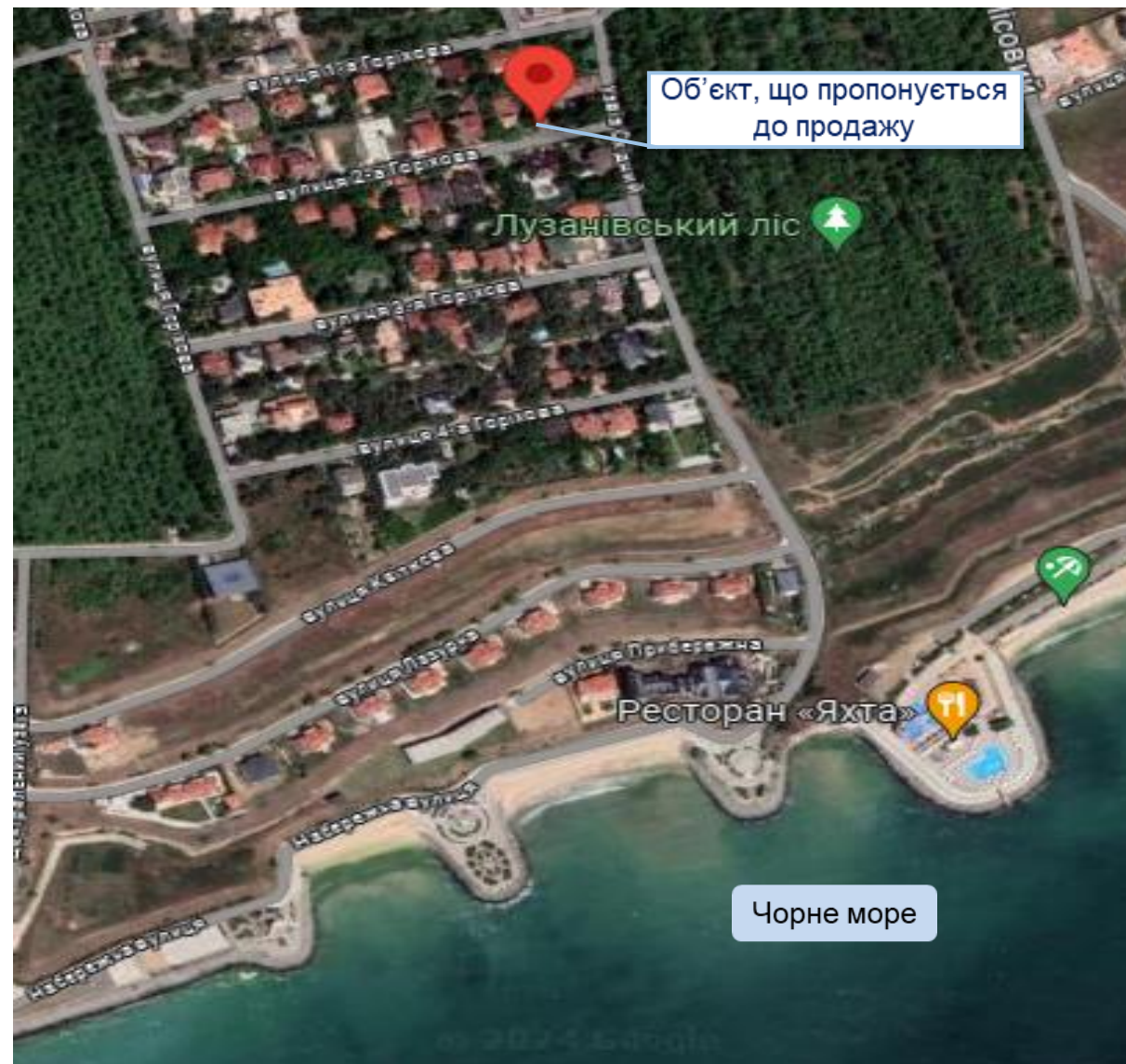
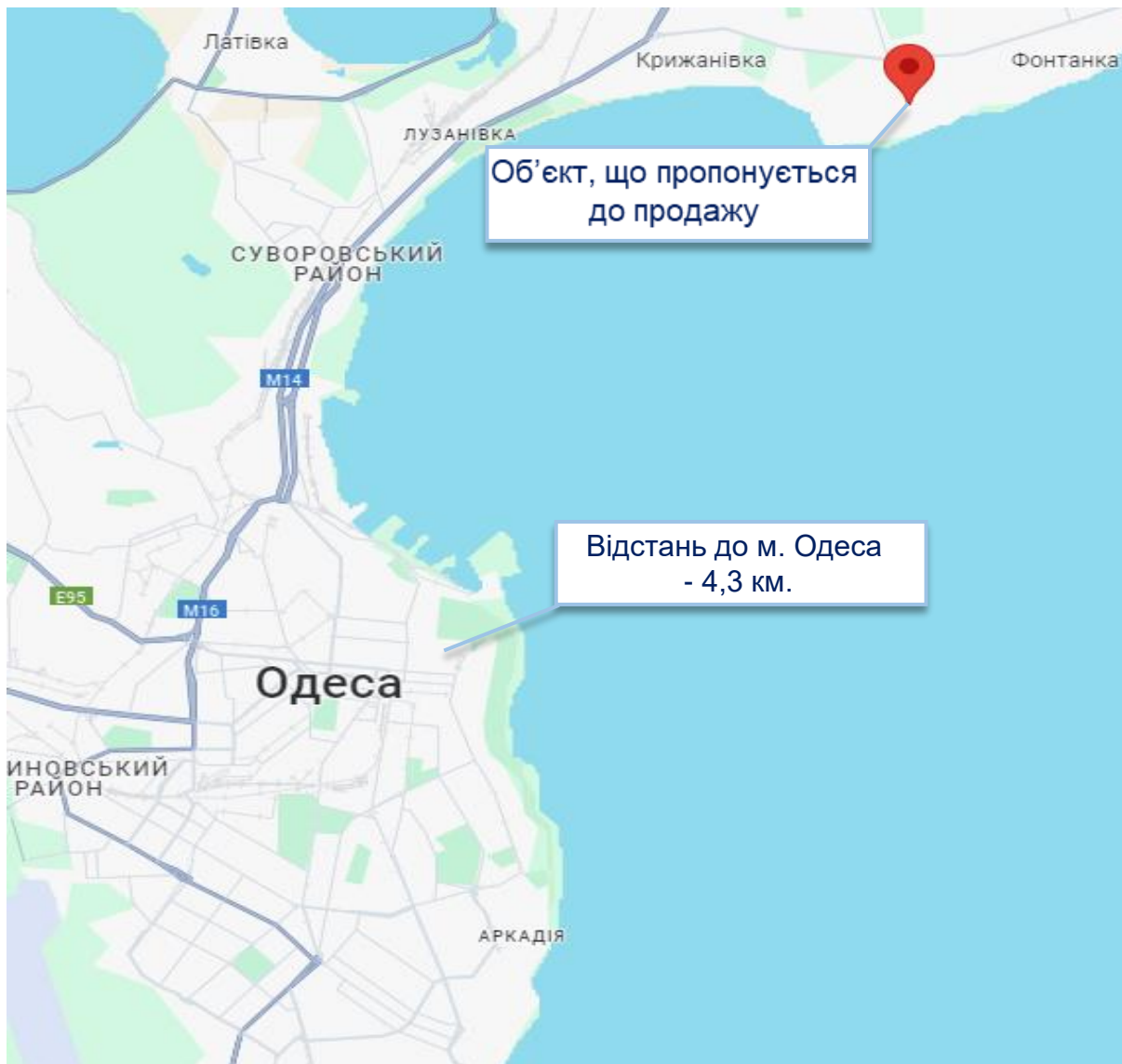
U K R
EXIM
B A N K

Цей документ був підготовлений АТ "Укресімбанк" (далі – Банк) виключно для інформаційних цілей і не повинен вважатися як спонукання до будь-яких дій чи бездіяльності. Інформація, що міститься в цьому документі, була отримана з/або ґрунтується на джерелах, які вважаються надійними, але не є вичерпною та не може сприйматися як повна або актуальна. Рішення покупця щодо будь-яких дій або бездіяльності повинно ґрунтуватися на власних оцінках та дослідженнях майна (активу/активів) котре реалізується. Банк не несе відповідальності за рішення покупця та його наслідки, що ґрунтується на інформації викладеній в даному документі.

МІСЦЕЗНАХОДЖЕННЯ

Одеська обл., Лиманський р-н, Фонтанська сільська рада,
дачно-будівельний кооператив "Золоті ключі",
вул. 2 Горіхова, 17

2024





Дачний будинок 2007 року побудови

Загальна площа	747,0 кв.м, в тому числі: <ul style="list-style-type: none">▪ підвал (котельна, спортзал, тамбур, підвал) – 160,3 кв.м;▪ 1-й поверх (гараж, хол, санвузол, кухня, тераси, житлова кімната) – 222,5 кв.м;▪ 2-й поверх (6 житлових кімнат, 3 балкони, 3 гардероби, комора, санвузол) – 230,2 кв.м;▪ мансарда – 134,0 кв.м.
Конструктивні елементи	<ul style="list-style-type: none">▪ матеріал зовнішніх стін будинку – черепашник;▪ фундамент – бетон;▪ покриття даху – черепиця;▪ частково встановлені металопластикові вікна;▪ вхідні двері відсутні
Комунікації	електро-, газо-, водопостачання

Земельна ділянка

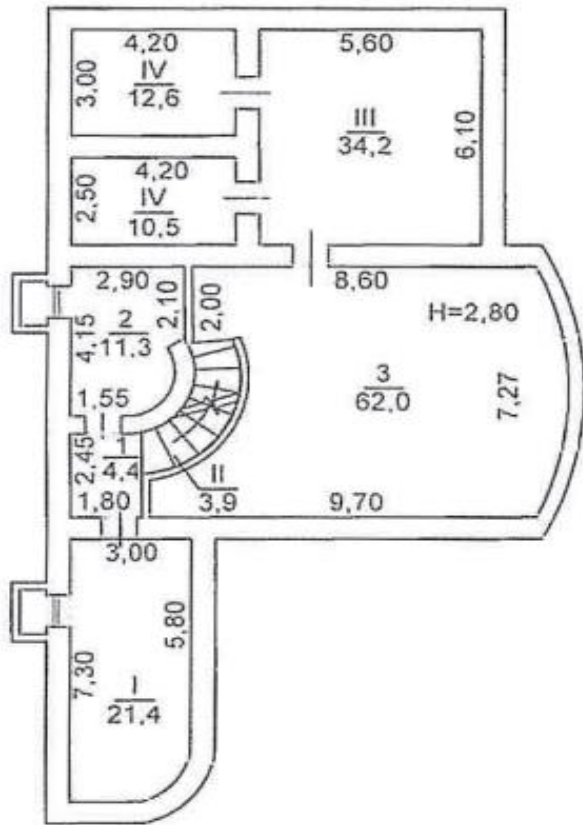
Площа	0,0990 га
Кадастровий номер	5122786400:01:001:0300
Цільове призначення	для індивідуального дачного будівництва
Власність	приватна
Опис	земельна ділянка має прямокутну форму, рівнинний рельєф, прибудинкова територія не впорядкована
Розташування	межує з ділянками, що перебувають у приватній власності, розташована неподалік (550 м) узбережжя Чорного моря. На відстані 1 км розташований автомобільний шлях Т1606 (шлях територіального значення в Одеській області, що проходить територією Болградського та Ізмаїльського районів). Відстань до м. Одеси – 4,3 км.

ФОТО БУДИНКУ

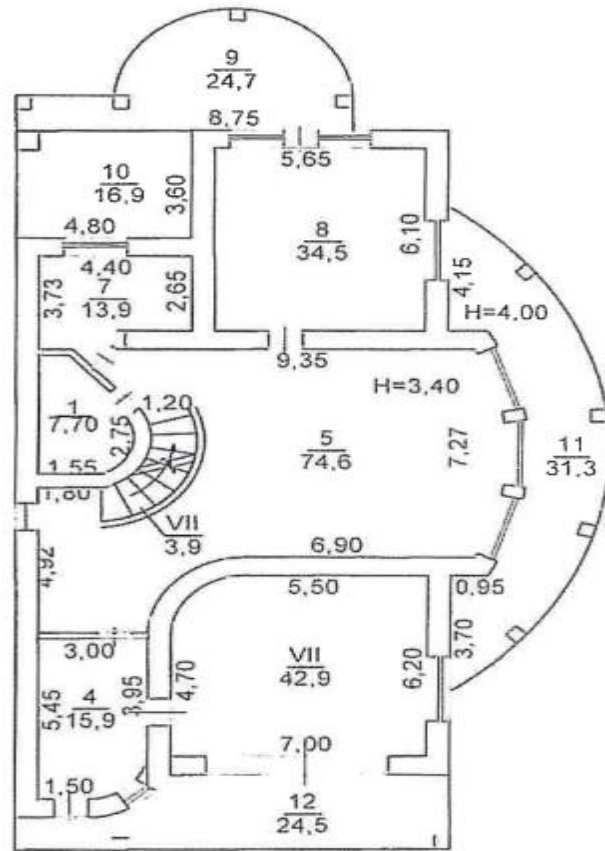
2024



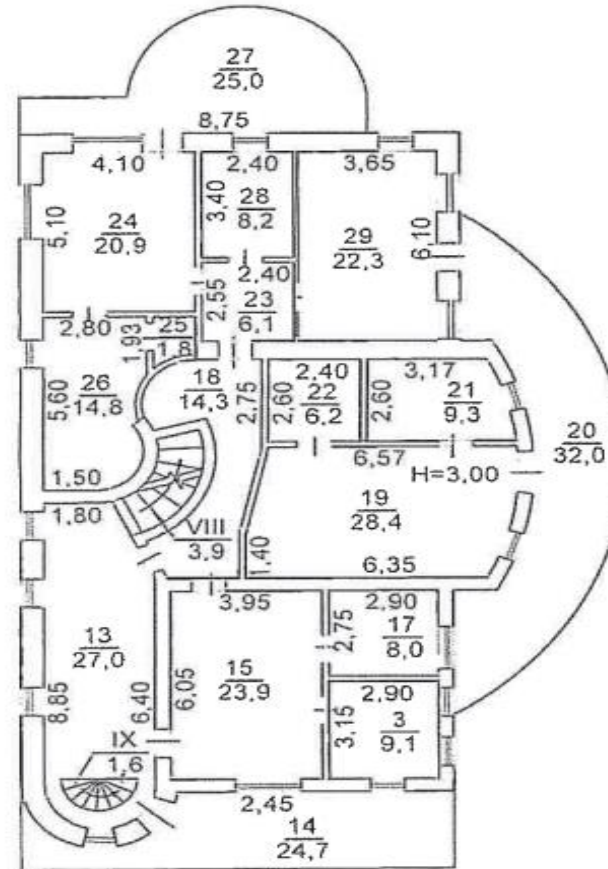
Підвальный поверх площею –
160,3 кв.м



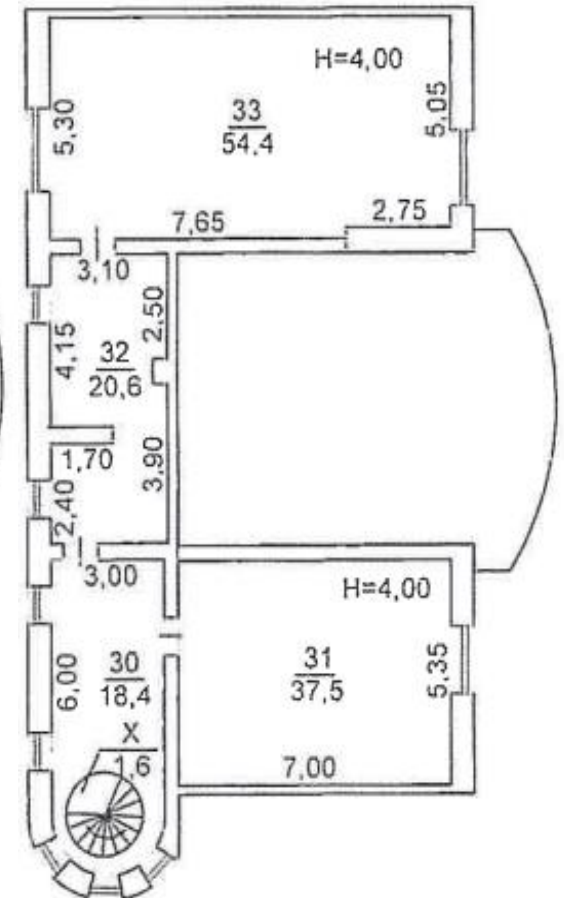
Перший поверх площею –
222,5 кв.м



Другий поверх площею –
230,2 кв.м



Мансардний поверх площею –
134,0 кв.м



Контакти:

Євгенія Коротких

Головний спеціаліст

Управління реалізації активів

 + 380 (50) 432-79-42

 banksale@eximb.com

