



Банк у Світі
Світ у Банку

Продаж майна в процедурі банкрутства ТОВ «АТЕМ»

**Частина (99/100) від майнового комплексу
загальною площею 19 480,70 кв.м.
Місцезнаходження: м. Київ, вул. Промислова, 6Г**

**Нежитлові будівлі
загальною площею 53 634,3 кв.м.**

**та виробниче обладнання
Місцезнаходження: м. Київ, вул. Промислова, 4Б**



Цей документ був підготовлений АТ "Укрексімбанк" (далі – Банк) виключно для інформаційних цілей і не повинен вважатися як спонукання до будь-яких дій чи бездіяльності.

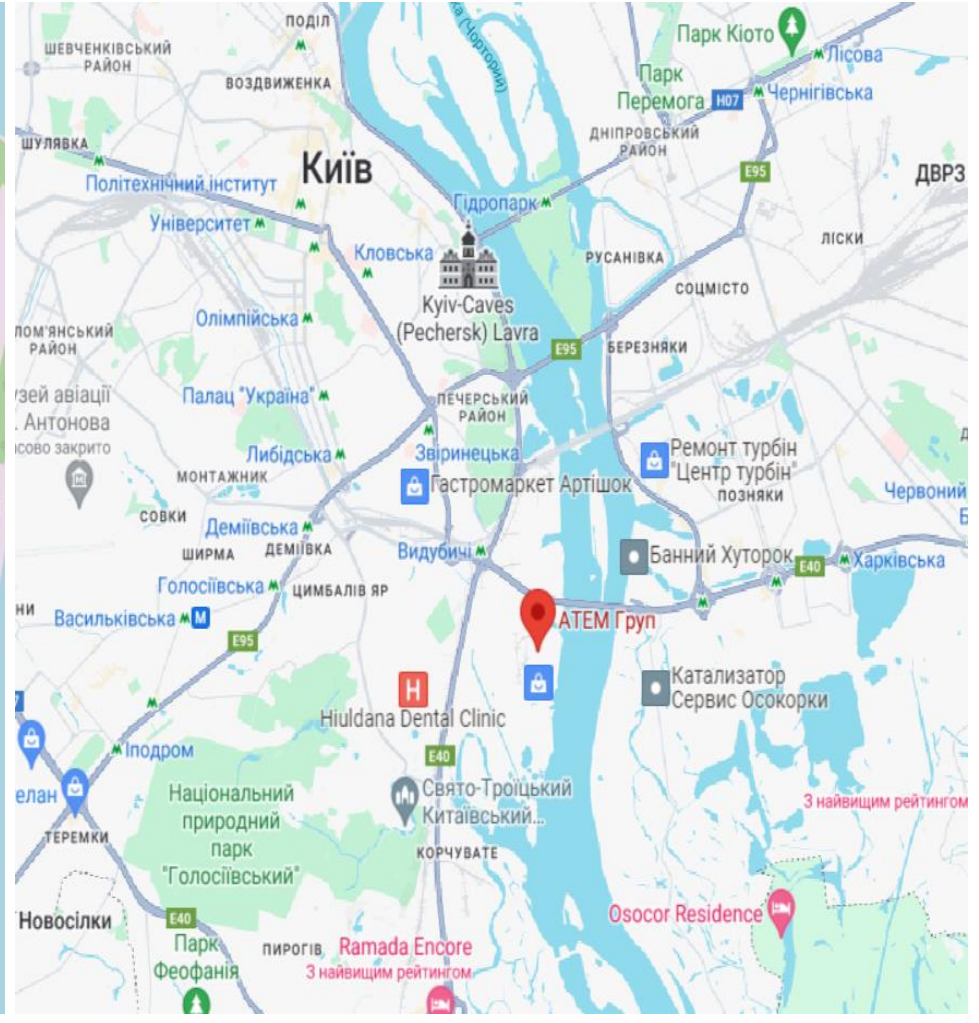
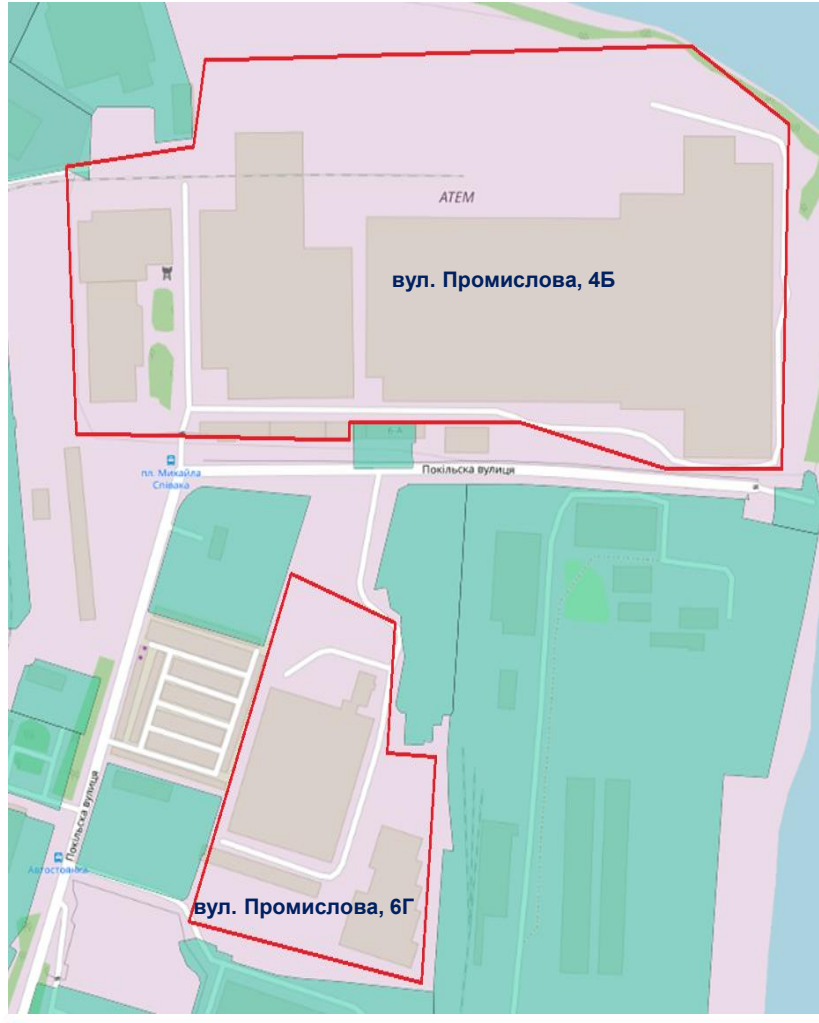
Інформація, що міститься в цьому документі, була отримана з/або ґрунтується на джерелах, які вважаються надійними, але не є вичерпною та не може сприйматися як повна або актуальна. Рішення покупця щодо будь-яких дій або бездіяльності повинно ґрунтуватися на власних оцінках та дослідженнях майна (активу/активів) котре реалізується. Банк не несе відповідальності за рішення покупця та його наслідки, що ґрунтується на інформації викладеній в даному документі.

2024

РОЗМІЩЕННЯ БУДІВЕЛЬ НА ЗЕМЕЛЬНИХ ДІЛЯНКАХ ТА МІСЦЕЗНАХОДЖЕННЯ ОБ'ЄКТІВ В МЕЖАХ МІСТА (м. Київ, вул. Промислова, 4-Б та 6-Г)



Статус земельних ділянок не визначено, к/н відсутні, право власності не оформлено





ОПИС ЧАСТИНИ МАЙНОВОГО КОМПЛЕКСУ (м. Київ, вул. Промислова, 6-Г)

1. Тип об'єкта	Частина (99/100) майнового комплексу		
Загальна площа частини комплексу	19 480,70 кв.м., в тому числі:		
	№	Об'єкт	Площа, кв.м.
	1	вагова з прохідною літ. Л блок виробничого цеху, блок побутовий,	106,00
	2	побутове приміщення, лісопильна дільниця літ. Д	10 927,70
	3	адміністративно-побутовий корпус літ. В	1 477,20
	4	нежилі приміщення складу гіпсу літ. Г	246,30
	5	цех шпатльовки – 2 шт., навіс – 2 шт., навіс метал. дільниці літ. З	1 093,60
	6	склад столярних виробів літ. К	425,00
	7	блок складів літ. Ж	5 204,90
Співвласник	власником (1/100) частини комплексу є фізична особа		
Технічний стан	задовільний, частково будівлі потребують ремонтних робіт, приміщення будівель використовується для зберігання готової продукції, а також для зберігання обладнання, яке не задіяне у виробничому процесі		
Комунікації	електро-, водопостачання, каналізація		
Переваги комплексу	<ul style="list-style-type: none"> - чудова транспортна доступність та інфраструктура; - наближеність до центру важливих транспортних магістралей міста; - відокремлена територія, з цілодобовою охороною та системою контролю доступу; - зручні під'їзні шляхи з асфальтованим покриттям; - наявність місць для розвороту та паркування великогабаритного транспорту; - висота будівель до 6 м.; - сусідство – нежитлові будівлі, об'єкти промислового призначення. 		
Призначення	виробничі та складські будівлі для використання в харчовій, переробній, косметичній, фармацевтичній та інших галузях промисловості		





ОПИС БУДІВЕЛЬ (будівля РМЦ літ. Ф, м. Київ, вул. Промислова, 4Б)

1. Тип об'єкту	Нежилий будинок - будівля РМЦ літ. Ф
Загальна площа комплексу	2 417,7 кв.м. (ремонтно-механічний цех не є окремими будівлями, частина об'єктів не відділена від інших приміщень стінами чи перегородками)
Технічний стан	задовільний
Комунікації	електрика, водопостачання, каналізація
Призначення	виробничо-складське, використовується у виробничому процесі





ОПИС БУДІВЕЛЬ (будівлі комплексу, м. Київ, вул. Промислова, 4Б)

2. Тип об'єкта	Будівлі комплексу
Загальна площа комплексу	21 248,00 кв.м., в тому числі: <ul style="list-style-type: none">- будівля полігону №1 загальною площею 8426,30 кв.м (цифра XVIII);- будівля корпусу арматурного цеху загальною площею 992,10 кв.м (Цифра III);- будівля складу наповнювачів загальною площею 1679,00 кв.м (Літера Щ);- будівля прибудови арматурного цеху загальною площею 230,60 кв.м., (Цифра II);- будівля арматурного цеху загальною площею 2823,20 кв.м (Літера Б');- будівля формувального цеху №2 загальною площею 2852,70 кв.м (Літера Б);- будівля полігону №3 загальною площею 3510,20 кв.м (Цифра XX);- побутові приміщення арматурного цеху загальною площею 733,90 кв.м (Цифра IV)
Технічний стан	задовільний, 1 об'єкт в незадовільному стані
Комунікації	електрика
Призначення	виробничо-складське, адміністративне



ОПИС БУДІВЕЛЬ (будівля головного виробничого корпусу літ. М, м. Київ, вул. Промислова, 4Б)



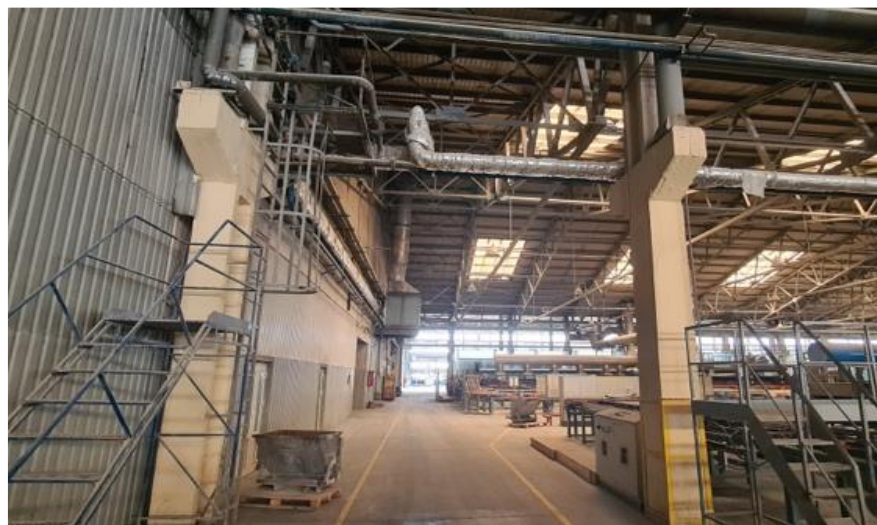
3. Тип об'єкту	Нежитлова будівля головного виробничого корпусу літ. М
Загальна площа комплексу	15 635,9 кв.м.
Технічний стан	задовільний
Комунікації	електрика, водопостачання, каналізація
Призначення	виробничо-складське, використовується у виробничому процесі



ОПИС БУДІВЕЛЬ (будівля полігону, будівля складу арматури, м. Київ, вул. Промислова, 4Б)



4. Тип об'єкта	Нежитлові будівлі
Загальна площа комплексу	14 332,7 кв.м, в тому числі: <ul style="list-style-type: none">➢ будівля полігону №5 літ. XVI, заг. пл. 5783,80 кв.м;➢ будівля складу арматури заготівельного відділення літ. XVII, заг. пл. 8548,90 кв.м.
Технічний стан	задовільний
Комунікації	електрика, водопостачання, каналізація
Призначення	виробничо-складське, використовується у виробничому процесі



ОПИС ТА ХАРАКТЕРИСТИКИ ВИРОБНИЧОГО ОБЛАДНАННЯ

м. Київ, вул. Промислова, 4Б



Назва основного засобу	Обладнання - технологічна система PET-LINE 48
Марка, модель	Netstal 3500-3550
Виробник	NETSTALMASCHINEN AG, Швейцарія
Рік випуску	1997



Назва основного засобу	Обладнання по виробництву пластикових ковпачків
Марка, модель	PackSys Global
Виробник	Packsysglobal Ltd., Швейцарія
Рік випуску	2004



ОПИС ТА ХАРАКТЕРИСТИКИ ВИРОБНИЧОГО ОБЛАДНАННЯ

м. Київ, вул. Промислова, 4Б



Назва основного засобу	Обладнання по виробництву пластикових ковпачків
Марка, модель	Sacmi Imola, PMV 200
Виробник	SACMI IMOLA S.C., Італія
Рік випуску	1995



Назва основного засобу	Лінія термоформування преформ
Марка, модель	Netstal 3500-3550
Виробник	NETSTALMASCHINEN AG, Швейцарія
Рік випуску	2000



ОПИС ТА ХАРАКТЕРИСТИКИ ВИРОБНИЧОГО ОБЛАДНАННЯ

м. Київ, вул. Промислова, 4Б



Назва основного засобу	Виробник	Рік випуску
Лінія по виробництву керамічної плитки типу "Грес"	Європа	2005

